

2009年3月26日

時計・宝飾品の国際見本市「バーゼルワールド2009」 各ブランドで新モデルを発表

セイコーインスツル株式会社(略称SII、社長:新保雅文、本社:千葉県美浜区中瀬1-8、電話:043-211-1111(代))は、スイス・バーゼル市で開催される世界最大規模の時計・宝飾品の国際見本市「バーゼルワールド2009(BASELWORLD 2009 The Watch and Jewellery Show)」(3月26日~4月2日)に出展し、SIIで取り扱うウオッチの各ブランドで新モデルを発表します。

■ ALESSI (アレッシィ)

ALESSIに関わる世界を代表する建築家・プロダクトデザイナー達の発想によりデザインされ、SIIがプロデュースするアレッシィウオッチコレクション。それぞれのシリーズには、各デザイナーのスタイルと手法、そしてALESSIならではの独創性が映し出されています。新たに、ステファノ・ジョヴァンノーニ氏独特の色彩と造形による「AL21000シリーズ」とウィル・アルソップ氏デザイン、ALESSI初のカジュアル・デジタルウオッチ「AL22000シリーズ」を発表します。



AL21000シリーズ



AL22000シリーズ

■ Andy Warhol (アンディ・ウォーホル)

アメリカのポップアートアーティスト「アンディ・ウォーホル」の作品をモチーフとした「アンディ・ウォーホルウオッチコレクション」。アメリカの一時代を代表するポップアートの旗手として知られる「アンディ・ウォーホル」のアートワークイメージを落とし込み、男女共に楽しめるスタイリッシュなデザインのカジュアルウオッチです。

今回さらに、アンディ・ウォーホルの世界観を追及し、文字板にウォーホルらしい斬新なカラーリングを施した、新モデルが登場いたします。



Andy Warhol

■ appetime (アピタイム)

SIIのオリジナルブランド「appetime」は、「楽しさ」をテーマに2000年に誕生したカジュアルウオッチです。色や形状にストーリーのあるシリーズ展開が特長です。

新作、アピタイム「リミックス」は、1970年代前半のロックをテーマにした、インパクトあるデザインと配色が特長の、存在感のあるウオッチです。また、好評の「PIPSフルーツ」シリーズの新色も登場します。



appetime remix



appetime PIPS

■ ISSEY MIYAKE (イッセイミヤケ)

ISSEY MIYAKEウオッチプロジェクトは、ISSEY MIYAKEの総合デザイン監修のもと、デザイン界を代表する著名デザイナーと、SIIとのコラボレーションでシリーズを展開しています。今回は英国を代表するデザイナー、ロス・ラブグロブ氏デザインのコレクションが登場します。人に優しい素材・形状が特長のウオッチです。



ISSEY MIYAKE

■ JILLSTUART (ジル スチュアート)

JILLSTUARTのウオッチコレクションでは、ヴィンテージテイストをベースに、ユニークで魅力的なモチーフから発想し、デザインされたシリーズを展開しています。今回発表する2009春夏コレクションでは、時計らしさとアクセサリ感を兼ね備えた、煌きのある新シリーズ「プリズムミニモデル」と「プリズムモデル」が登場します。



JILLSTUART

■ J.SPRINGS (ジェイ・スプリングス)

J.SPRINGSは、2001年に誕生したSIIのオリジナルブランドで、機能とデザインを融合させた遊びごころのある、スタンダードウオッチの新しいスタイルを提案しています。パーゼルワールドでは、自動巻きメカニカルを中心に、クロノグラフ、パーペチュアルカレンダーなどの各種ムーブメントを搭載したモデルが新たに登場します。



J.SPRINGS

■ SOMA (ソーマ)

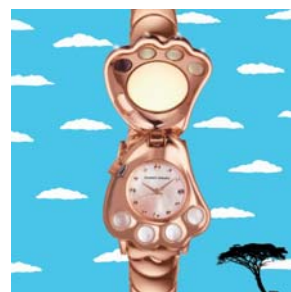
2009年2月、「スポーツを楽しむための時計でありたい」をコンセプトに誕生したSIIオリジナルブランド「SOMA」。人と競うのではなく、自分を輝かせるために身体を動かす、そんな人達のためのスポーツウオッチをラインナップしていきます。パーゼルワールドではファーストコレクション、「走ることを楽しむ」ためのランニングウオッチ「RunONE(ランワン)」シリーズを展示します。



RunONE

■ tsumori chisato (ツモリチサト)

ありがたいものをコンセプトにした、tsumori chisatoウオッチコレクションは、身に付けると幸せになれるような、お守りのようなラッキーアイテムをモチーフにシリーズを展開しています。今回、「まねきねこ」「ビッグキャット!」に続く猫シリーズ、「Cat Paw(猫の手)」が登場します。ネコが両手で何かをつかもうとしているような蓋つきのデザインで、猫の手のディテールまでこだわって表現されています。ツモリチサトのハッピーテイストが散りばめられたウオッチです。



Cat Paw

この件のお問合せは下記にお願いします

【マスコミ関係の方】

セイコーインスツル株式会社 広報部 荒井、井上

TEL : 043-211-1185

【お客様】 (誌面等での掲載時は、こちらの記載をお願いします)

セイコーインスツル株式会社 ウオッチお客様相談室

TEL : 0120-181-671

SIIウオッチ ホームページ

<http://www.sii.co.jp/watch/>