

ORTEC GammaScreen-8 Gamma Counter Counting System #1			
Sample Date/Time: Friday, October 16 2009 11:13			
	Actual (CPS)	Limit (CPS)	Evaluation
Sample ID: 09-911-000064-1GG Detector: 1	3.78	16.68	Passed
Sample ID: 09-911-000065-1GG Detector: 2	3.69	17.40	Passed
Sample ID: 09-911-000066-1GG Detector: 3	3.60	17.06	Passed
Sample ID: 09-911-000067-1GG Detector: 4	3.56	15.84	Passed
Sample ID: 09-911-000068-1GG Detector: 5	93.40	15.39	Failed
Sample ID: 09-911-000069-1GG Detector: 6	3.62	15.90	Passed
Sample ID: 09-911-000070-1GG Detector: 7			
Sample ID: 09-911-000071-1GG Detector: 8			



簡単な操作で迅速なガンマ線放出核種試料スクリーニングができます！

- 放射性汚染の可能性のある数百個／日の試料を高速スクリーニング
- 700 サンプルを20時間で測定する可能性がある。
- 試料がない場合：分析限界に対して "Pass/fail" と評価。
- 8 個の完全独立 NaI(Tl) well 検出器と計数連鎖。
- 8 試料(10 ml or 50 ml) 同時測定とバーコードスキャンによるデータエントリー (オプション)。
- 検出限界¹： 52 Bq/L (300秒測定時)
- デジタル安定化回路。
- 詳細分析のためにフルスペクトルデータの保存。

¹Minimum Detectable Activity or Limit of Detection.

GammaScreen-8™

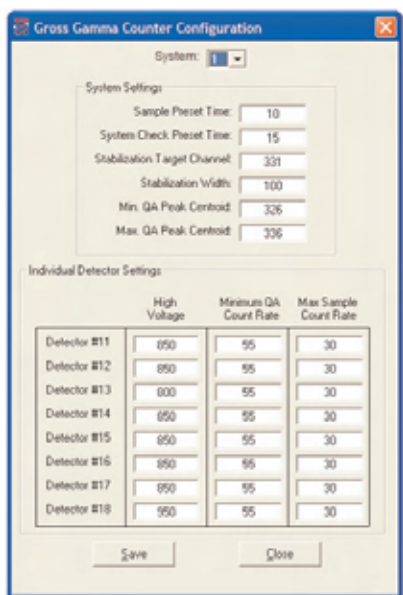
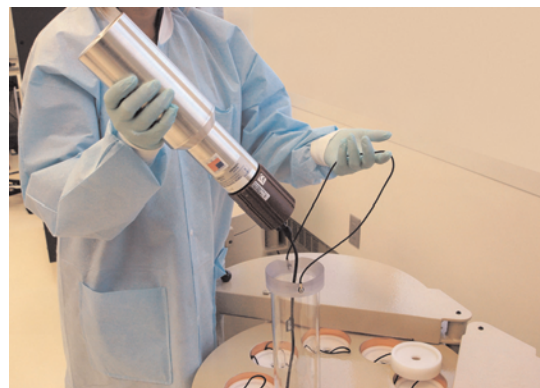
8チャンネル・ガンマ線放出試料 高速スクリーニング分析装置

米国の9.11以降の原子力の歴史は大きく異なっています。放射性物質をふりまくなどテロリストの攻撃の結果として、国際的に被曝の可能性が高まっており、一般市民へも影響する大きな放射線事故の可能性が高まっています。被曝事故あるいは放射性物質の環境への漏洩は、多くの人が体内モニターを必要とするかもしれません。迅速な対応に失敗すると市民の不安の程度が増大します。たとえ、リスクが小さい時でも、市民の不安を低減させるため数多くの事柄の検査を求められるかもしれません。

GAMMASCREEN-8 マルチサンプル・スクリーニング・システムは 第1次スクリーニング作業を簡単な操作で使用するツールとして開発されました。GAMMASCREEN-8 は ORTEC デジタル処理スペクトロスコピー技術に基づいたターンキーシステムです。

8 個の NaI(Tl) "well" 検出器は、各々 "digiBASE²" と接続され、クロストークを最小にするよう設計されたコンパクトな鉛遮蔽体にセットされています。

小型バイアルが well あるいは 50ml ポットに入れられ、検出器上部にセットされて計測されます。

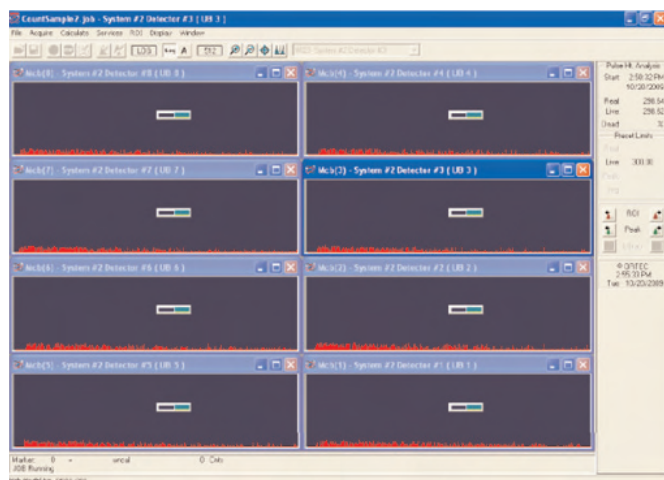


サンプルスクリーニングソフトを使うとシステムの信頼性を管理し、簡単な操作で測定を行えます。セットアップはとても簡単です。簡単なパラメータの入力で 8 個の検出器バイアス、スタビライザとスレッシュホールドリミットと共通の測定プリセット時間を入力します。

サンプル ID のデータ入力を簡単に行うためオプションのバーコードリーダーがあります。

スクリーニング作業では、試料のグロス計数率が簡単な pass-fail 判定をする境界値と比較されます。(前ページのレポート例をご覧ください。)

ORTEC MAESTRO MCA software² は試料のスペクトルを精査することによく使用されます。測定中に 8 個のスペクトルをロードし、ディスプレイに同時にリアルタイムモニターをする事が可能です。



"Failed" となった試料は HPGe を利用して更に調査される事になるかもしれません。あるいは、オプションの A66SV-BW² 定量分析ソフトで長い時間測定して再分析ということも考えられます。

GAMMASCREEN-8 マルチサンプルスクリーニングシステムは、個々の要求にカスタマイズされたソリューションとして利用できます。

²digiBASE デジタルスペクトロメーター、MAESTRO-32、A66SV-BW について詳細情報は、www.ortec-online.com をご覧ください。

GammaScreen-8™

8チャンネル・ガンマ線放出試料
高速スクリーニング分析装置

システム仕様

鉛シールド（フロア設置）

重量 810kg

サイズ (HxWxL) 87.6 x 61.0 x 71.1 cm

上部遮蔽開時 97.9 cm

検出器間最小厚さ 2.54 cm

付属ソフトウェア

GS8-B32 GAMMASCREEEN-8 8検出器試料スクリーニング
ソフトウェア

A65-BW MAESTRO MCA エミュレーションソフトウェア

Nal 検出器 (8台)

結晶サイズ 直径 3" x 長さ 5"

試料設置wellサイズ 直径 0.67" x 深さ 3.9"

ORTEC digiBase スペクトロメータ (8台)

オールインワン Nal スペクトロメーター
(PMTベースに必要機能を持つ機器)

USBインターフェース

高い安定性のデジタルシグナル処理

ビルトイン HVサプライ 0-1200V

高信頼性

低消費電力

100% PC制御



オーダー情報

モデル

内容

GAMMASCREEEN-8 完全な8検出器システム（検出器、電子回路、PC、ソフトウェアを含みます）
(試料コンテナは含みません。)



GammaScreen-8™

8チャンネル・ガンマ線放出試料
高速スクリーニング分析装置



セイコー・イージードジー株式会社

本社・東京都中央区八丁堀 2-26-9 グランデビル6F 〒104-0032
電話番号: 03-5542-3101(代表) ファクシミリ: 03-5542-3109
<http://www.sii.co.jp/segg/>

営業課 中央区八丁堀 2-26-9 グランデビル6F 〒104-0032
システム営業課 中央区八丁堀 2-26-9 グランデビル6F 〒104-0032
大阪営業所 大阪市北区豊崎 3-2-1 淀川5番館ビル 5F 〒531-0072
水戸営業所 水戸市大町 1-2-40 朝日生命ビル 5F 〒310-0062

電話番号: 03-5542-3104 ファクシミリ: 03-5542-3109
電話番号: 03-5542-3104 ファクシミリ: 03-5542-3109
電話番号: 06-7711-0855 ファクシミリ: 06-7711-0856
電話番号: 029-227-4474 ファクシミリ: 029-227-7734