

RadEye-PRD 高感度携帯用個人線量計/放射線測定機器

NBC(=Nuclear, Biological, and Chemical)災害の放射性物質(=Nuclear)災害対応資機材に最適です

【特徴】

- 個人線量計としての積算線量値測定及び放射線測定機器としての線量率測定がこの1台で可能
- NaI(Tl)検出器、高品質マイクロPMT採用により、従来の電子線量計に比べ5,000-100,000倍の感度向上
- かんたん操作:
アラーム、信号音、照明設定がボタンで可能
- 手のひらサイズ: 96 x 61 x 31mm
- 軽量: 約160g
- 幅広い動作温度を実現: -20°C~50°C
- 幅広い測定レンジ: 0.01 μ Sv/h~250 μ Sv/h
- 単4電池2本で600時間測定可能(単独使用時)
- 多数のアラーム設定可能
- バイブレータとイヤホンによるアラーム認識可能
- ANSI42.33/1 42.32 IEC 62401 対応
- 緊急時以外はエリアモニタとしても使用可能なようにPCへデータ転送可能(option)
- NBR(Natural Background Rejection)機能装備



*線量率 Sv/h 単位も表示可能です。

【概要】

RadEye PRD は、NBC 災害内の放射性物質(Nuclear)災害に対応したポータブル放射線測定機器です。この一台で個人線量計としての積算線量値測定と放射線測定機器としての線量率測定を実現しています。本装置は、バックグラウンドから 250 μ Sv/h までのガンマ線測定レンジに対応し、迅速にかつ信頼性の高い測定データを提供します。**RadEye PRD** は、最初に現場で対応する消防団、警察、税関、テロ対策チームのスタッフに最適です。放射線防護服の保護手袋を装着したままで、容易にすべての不可欠な機能にアクセスすることができます。本装置を防護服のベルトホルスターに装着している場合は、LEDによりアラームを知らせます。また、現場で雑音が多い場合には、内蔵のバイブレータとイヤホン出力によって、アラームを知らせます。



RadEye PRD は、ユーザに、最小限のメンテナンスで維持できるように、低電力消費設計、マイクロプロセッサ、全自動の自己診断機能を搭載しています。

RadEye PRD は高感度なガンマ線測定のために NaI(Tl)検出器を採用しています。従来の電子線量計に比べ感度が、5,000-100,000倍向上しています。

RadEye PRD は、NBR 機能を装備しており、自然放射線と人工放射線を弁別します。

多目的設計

RadEye PRD は、個人線量計としての積算線量値測定と放射線測定機器としての線量率測定、更に据え置きのアリアモニタとして使用可能です。



線量率表示
(Sv/h 単位表示可)



積算線量表示
(Sv/h 単位表示可)

かんたん操作

前面の表示と4つのキーで操作します。アドバンスドモードでは、アラーム設定や音のオン/オフ等設定を行います。いつでも、ユーザは、単に1つのキーを押すことによって、積算線量を表示することができます。



アドバンスドモード

低電力消費

RadEye PRD は、通常の単4電池で600時間の測定が可能です。充電可能な単4電池も使用できます。低電力によって、緊急時以外のときは、オプションの壁掛けホルダを使用することにより、アリアモニタ(option)としても使用可能です。

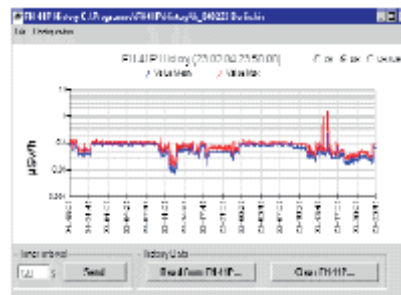


データ分析

全ての設定は、日本国内で容易に再設定することが可能です。また、最新の1600の線量率値が内部のデータに記憶され、各データポイントはオプションのPCソフトウェアで容易に調整することができます。更にオプションのデータログ機能を使用することにより、アラーム発生日時、エラー発生日時などのデータをPCにストア可能です。

【仕様】

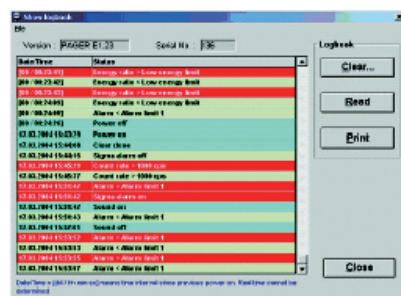
- エネルギー範囲 : 60keV から 1.3MeV
- 測定範囲 : 0.01 μ Sv/h - 250 μ Sv/h
- 感度 : およそ 150 cps / μ Sv/h (Cs-137 にて)
およそ 2000cps / μ Sv/h (Am-241 にて)
- オーバーレンジ : 10 Sv/h
- アラームレベル : 本体にて設定もしくは、キャリブレーションソフトウェアを使用し、PCを介し、自由に設定可能
- 温度範囲 : -20 ~ 50°C
- サイズ : 96×61×31 mm (ラバー部除く)
- 重さ : およそ 160g
- バッテリー寿命 : 約 600 時間 (アルカリ単4電池使用時)
- NBRによるアラーム感度: 低エネルギーで 0.01 μ Sv/h
- 宇宙線バックグラウンド: 95%以上の抑制



測定データ (リードアウト)

【オプション】

- ・ Windows コミュニケーションソフトウェア
- ・ 赤外線リーダステーション及びケーブル
- ・ ウォールマウントのアダプタ (用途により幾つかのアクセサリがあります)
- ・ チャージャ (用途により幾つかのアクセサリがあります)



ログブック

※製品の改良にとまいない、予告なく記載内容を変更させていただく場合がありますので、ご了承ください。

Rev.1.7 (201907)



セイコー・イージーアンドジー株式会社

本社・東京都中央区八丁堀 2-26-9 グランデビル6F 〒104-0032
電話番号: 03-5542-3101 (代表) ファクシミリ: 03-5542-3109
<http://www.sii.co.jp/seg/>

営業課 中央区八丁堀 2-26-9 グランデビル6F 〒104-0032
システム営業課 中央区八丁堀 2-26-9 グランデビル6F 〒104-0032
大阪営業所 大阪市北区豊崎 3-2-1 淀川5番館ビル 5F 〒531-0072
水戸営業所 水戸市大町 1-2-40 朝日生命ビル 5F 〒310-0062

電話番号: 03-5542-3104 ファクシミリ: 03-5542-3109
電話番号: 03-5542-3104 ファクシミリ: 03-5542-3109
電話番号: 06-7711-0855 ファクシミリ: 06-7711-0856
電話番号: 029-227-4474 ファクシミリ: 029-227-7734